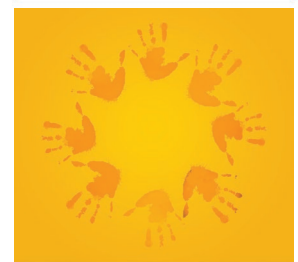


Außendienstmitarbeiter (m/w/d) für Spiel-, Sport- und Lehrmaterialien

in Vollzeit oder Teilzeit

Standort: Hamburg und Umland



Augen zum Leuchten bringen? Ja!

Roboter? Nein!

Weil die KRAFT GmbH keine Maschinen sucht, sondern begeisterungsfähige Menschen, machen wir Ihnen ein KRAFTvolles Angebot!

Wer wir sind:

Seit mehr als 10 Jahren bringt die KRAFT GmbH für die kommende Generation hochwertige pädagogische Produkte auf den Bildungsmarkt. Wir wollen Kindern und Pädagogen, in Kindertageseinrichtungen und Schulen, mit unseren Produktinnovationen ihren Lern- und Bildungsprozess vereinfachen und verbessern. Mit unseren zukunftsorientierten Lösungen geben wir nun der Gesellschaft das zurück, was wir selbst als Kinder und Jugendliche empfangen haben: Bildung und Unterstützung. Als junges und aufstrebendes Unternehmen legen wir besonderen Wert auf Menschlichkeit und bauen auf eine partnerschaftliche Zusammenarbeit.

Ihre Aufgaben:

- Sie präsentieren und verkaufen persönlich unsere KRAFT-Produkte in Kindertageseinrichtungen, Schulen und therapeutischen Einrichtungen
- Sie hegen ein Kundennetzwerk in Ihrem wohnortnahen, geschützten Verkaufsgebiet
- Sie planen Ihren Außendienstesatz effektiv und individuell
- Es erwarten Sie spannende Menschenkontakte, viel Abwechslung und geistige Herausforderungen

Ihre Qualitäten:

- Sie können andere begeistern
- Sie lieben Kommunikation und den Umgang mit Menschen
- Sie haben eine Leidenschaft für Spiel-, Sport- und Lehrmaterial
- Sie besitzen Antriebsstärke und Neugier
- Sie sind ein Verkaufstalent
- Sie planen und arbeiten effizient

Unser KRAFTvolles Angebot:

- Ein Verkaufsgebiet in Wohnsitze Nähe mit Gebietsschutz
- Einen unbefristeten Arbeitsvertrag im Angestelltenverhältnis
- Ein Notebook mit genial einfacher Organisationssoftware
- Garantiertes Mindesteinkommen
- Professionelle und fürsorgliche Einarbeitung bis zum Erfolg
- Regelmäßige regionale und überregionale Fortbildungen
- Gute Aufstiegsmöglichkeiten
- Kreativität im Team

Werden Sie Teil eines erfolgsorientierten Teams, gestalten Sie Ihre Zukunft!
Bewerben Sie sich mit Ihren vollständigen Bewerbungsunterlagen per E-Mail unter
Angaben des frühestmöglichen Eintrittstermins: bewerbung@kraft-lernen.de



KRAFT GmbH
Von-Humboldt-Straße 9, 74592 Kirchberg

Haben Sie noch Fragen:
Sie erreichen uns telefonisch unter 07905-940 74-0
Weitere Infos auch auf www.kraft-lernen.de