



# Sudoku

---

Die magische Anziehungskraft der glitzernden Spielsteine.

- Vielfältige Spielregeln mit verschiedenen Schwierigkeitsgraden
- Alleine und in der Gruppe spielbar

# Einleitung

---

Das bekannte Sudoku-Rätsel bietet in der Variante als Legespiel mit attraktiven Juwelensteinen viele Spiel- und Lernmöglichkeiten. Vom einfachen Legespiel über das zielgerichtete Strategiespiel, bishin zum Einsatz im Geometrieunterricht erstrecken sich die anspruchsvollen und kniffligen Möglichkeiten.

## Einsatz

---

- Für Kinder ab 4 Jahren
- Vorschule, Primarstufe, Sekundarstufe
- Einzelbeschäftigung
- Partnerarbeit
- Gruppe von ca. 2-6 Spielteilnehmern
- Fördert Konzentrationsfähigkeit, Farbdifferenzierung, logisches- und strategisches Denken und die visuelle Wahrnehmung (Raum-Lage-Beziehung)

## Inhalt

---

- Spielbrett
- Rasterfolie zum Einlegen
- 36 Holzspielsteine in sechs unterschiedlichen Farben
- Spielanleitung



# 1. Sudoku

---

Spielvorbereitung:

- Rasterfolie einlegen
- Alle Holzsteine verdeckt auf den Tisch legen und gut mischen
- Jeder Spieler nimmt sich die gleiche Anzahl verdeckter Holzsteine

Abwechselnd darf nun jeder Spieler einen Stein aufdecken und diesen so in das Raster legen, dass die Farbe des Steins **nur einmal in einem 6-er Feld**, **nur einmal in der horizontalen** und **nur einmal in der vertikalen Reihe** liegt. Der Gegenspieler muss diesen Zug auf seine Richtigkeit hin überprüfen. Wird ein Fehler beim Ablegen des gegnerischen Steins bemerkt, muss dieser seinen Stein zurücknehmen und ihn aufgedeckt neben sich legen. Wenn alle umgedrehten Spielsteine aufgedeckt und gespielt wurden, darf der Spieler versuchen, den Stein ins Raster abzulegen. Ziel des Spiels ist es, möglichst alle Spielsteine ohne Fehler auf das Raster Spielbrett abzulegen und gleichzeitig den Spielpartner auf Legefehler hin zu korrigieren.



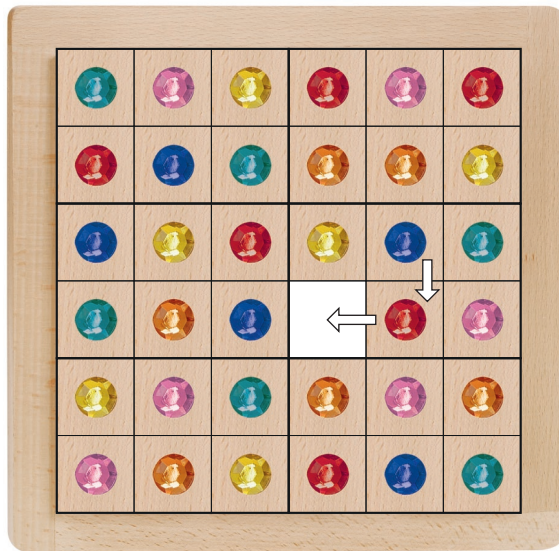
Bild 1  
Spiel mit drei Spielern

## 2. Schiebespiel

---

Alle Spielsteine beliebig auf das Spielbrett legen. Einen beliebigen Spielstein heraus nehmen. Durch Verschieben der Steine z.B. ein bis drei Farbreihen (je nach Schwierigkeitsgrad) einer Farbe anordnen.

Einsatzbereiche: Einzelarbeit, Förderbereich, Kindergarten, Primärstufe und Sekundärstufe



## 3. Freies Spiel

---

Durch das ansprechende Material entwickeln Kinder eigene Ideen und Spielweisen.

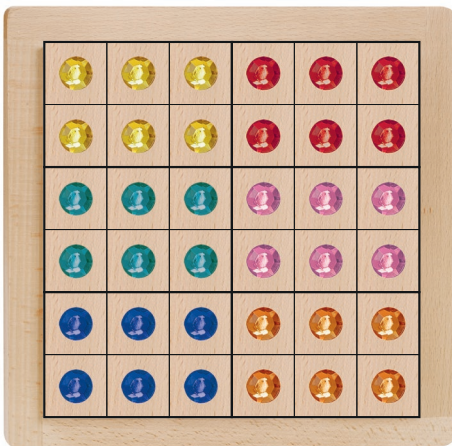
Einsatzbereiche: Einzelarbeit, Partnerarbeit, Förderbereich und Primärstufe

## 4. Legespiel im 6er-Feld

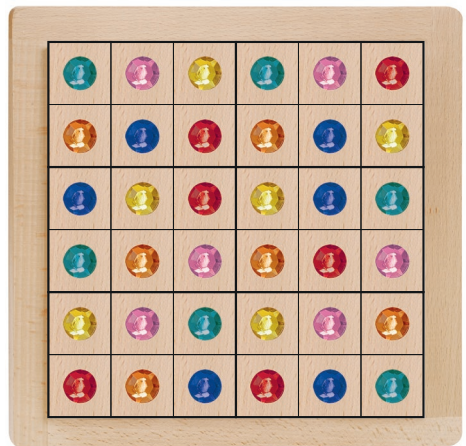
---

- A) Die 6er-Felder je nach einer Farbe sortieren (in einem Feld alle blauen Steine, im nächsten alle roten Steine und so weiter).
- B) Ein Feld muss mit allen Farben belegt sein (in einem Feld darf keine Farbe doppelt vorkommen).

Einsatzbereiche: Einzelarbeit, Partnerarbeit, Gruppenarbeit, Förderbereich, Kindergarten und Primärstufe



Variante A



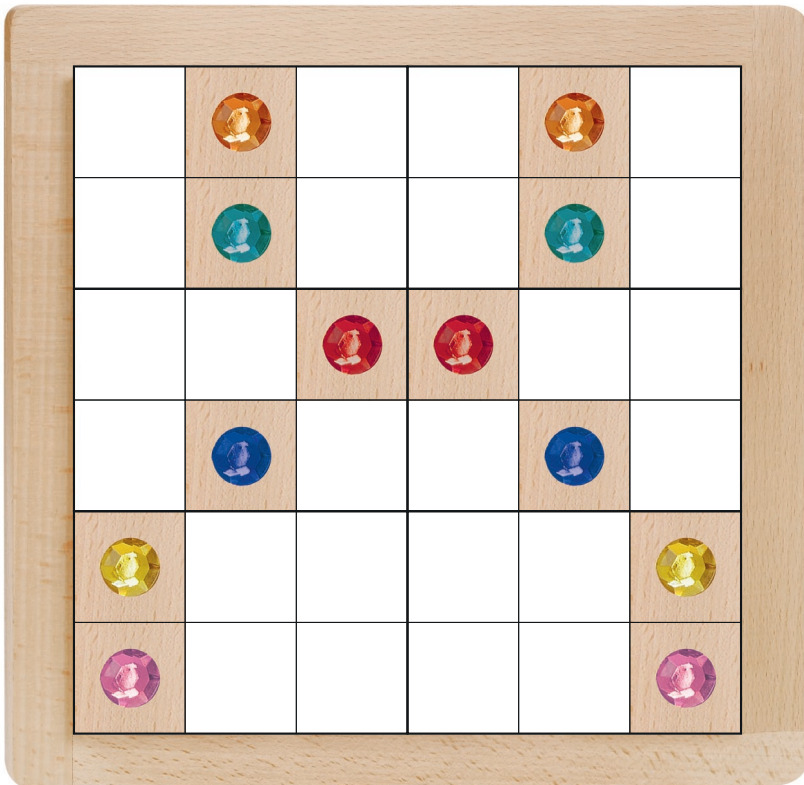
Variante B

## 5. Spiegelbild legen

---

Das Spielbrett ist in zwei Felder mit je drei 6er-Feldern geteilt. Ein Spieler beginnt und legt den ersten Stein. Der Partner legt nun das Spiegelbild zur Mittelachse.

Einsatzbereiche: Einzelarbeit, Partnerarbeit, Gruppenarbeit, Förderbereich, Kindergarten, Primärstufe und Sekundärstufe

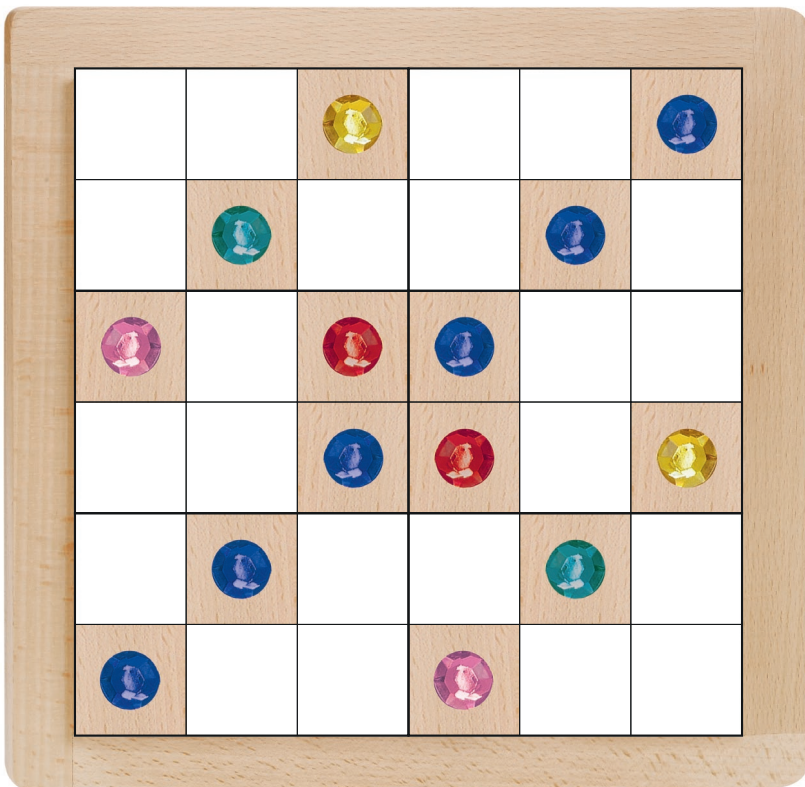


## 6. Spiegelbild zur Diagonale

---

Mit Steinen einer Farbe wird die Diagonale belegt und so das Spielbrett geteilt. Gespielt wird wie unter 5. beschrieben. Spiegelachse ist die Diagonale. Zur Vereinfachung kann diese Spielvariante anfangs mit nur wenigen Steinen gespielt werden.

Einsatzbereiche: Einzelarbeit, Partnerarbeit, Gruppenarbeit und Sekundärstufe







**KRAFT GmbH**  
Am Wasserturm 5  
74595 Langenburg  
Deutschland  
  
Fon +49 7905 94074-0  
Fax +49 7905 94074-20  
  
info@kraft-lernen.de  
www.kraft-lernen.de

**KRAFT GmbH**  
Gschwendthäuser 4  
4722 Peuerbach  
Österreich  
  
Fon +43 1 2121880  
  
info@kraft-lernen.at  
www.kraft-lernen.at